



Associazione di
promozione sociale
DIRimè Italia


MILANO

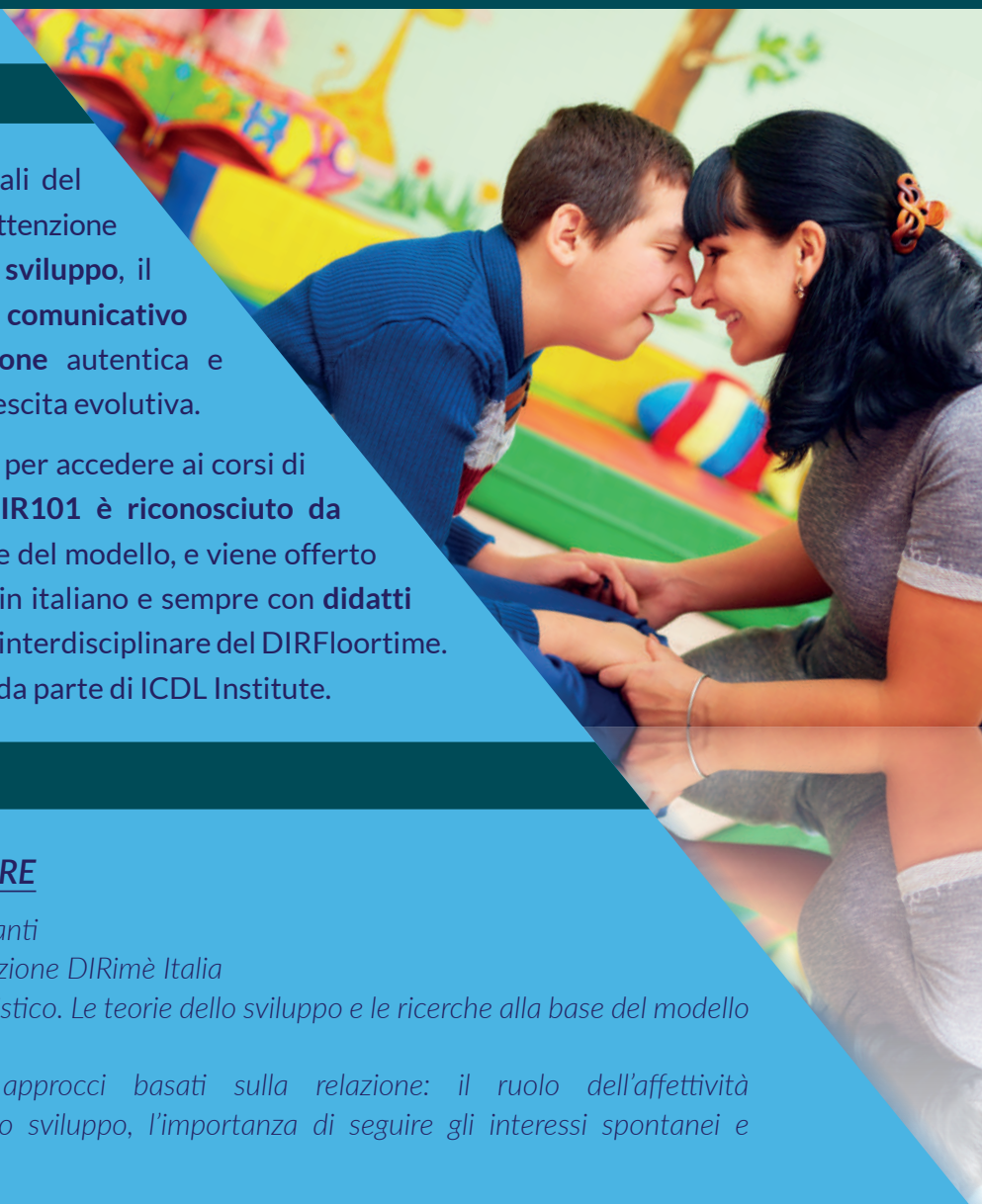
SALA RENOIR c/o - Hotel des Etrangers
Via Sirte, 9

Corso di Introduzione al modello DIR (DIR101)

COS'È DIR 101

Il corso presenta le componenti principali del modello DIRFloortime(R), focalizzando l'attenzione sulle **capacità emotivo-funzionali dello sviluppo**, il **profilo individuale sensoriale-motorio e comunicativo** del bambino, l'importanza della **relazione** autentica e significativa per gli **apprendimenti** e la crescita evolutiva.

Il DIR101 è il corso formativo necessario per accedere ai corsi di certificazione DIRFloortime. Il corso DIR101 è riconosciuto da  ICDL Institute, casa madre del modello, e viene offerto da DIRimè Italia dal vivo, in italiano e sempre con **didatti multidisciplinari** in accordo con l'essenza interdisciplinare del DIRFloortime. Il corso rilascia *attestato di partecipazione* da parte di ICDL Institute.



PROGRAMMA

SABATO 28 SETTEMBRE

- 8:30 - 9:00 *Registrazione dei partecipanti*
- 9:00 - 9:30 *Presentazione dell'Associazione DIRimè Italia*
- 9:30 - 10:15 *I disturbi dello Spettro Autistico. Le teorie dello sviluppo e le ricerche alla base del modello DIR*
- 10:15 - 11:00 *Elementi chiave degli approcci basati sulla relazione: il ruolo dell'affettività nell'apprendimento e nello sviluppo, l'importanza di seguire gli interessi spontanei e l'iniziativa del bambino*
- 11:00 - 11:30 *Coffee break*
- 11:30 - 13:00 *Le capacità emotivo-funzionali dello sviluppo (FEDCs)*
- 13:00 - 14:00 *Pausa pranzo*
- 14:00 - 15:30 *Le differenze individuali e il profilo sensoriale*
- 15:30 - 16:00 *Coffee break*
- 16:00 - 17:30 *Esercitazioni e lavoro di gruppo*
- 17:30 - 18:00 *Domande e discussione*

DOMENICA 29 SETTEMBRE

- 9:00 - 10:30 *La relazione come cornice e motore e degli apprendimenti*
- 10:30 - 11:00 *Coffee break*
- 11:00 - 12:30 *Il Floortime*
- 12:30 - 13:00 *Domande e compilazione questionario ECM*

**28 - 29
settembre
2019**

TERMINE ISCRIZIONI 14 settembre 2019

www.dirimè.com



Associazione di
promozione sociale
DIRimè Italia

con il patrocinio di



ANUPI TNPEE

Associazione Nazionale Unitaria *Terapisti della Neuro e Psicomotricità dell'Età Evolutiva* Italiani
Dal 2005 Associazione *RAPPRESENTATIVA* a livello nazionale della *PROFESSIONE SANITARIA* del TNPEE
Decreto Direttoriale del Ministero della Salute del 14/04/2005 e successiva riconferma del 30/07/2013



Saranno rilasciati 12 CREDITI ECM per le figure professionali coinvolte

DOCENTI

Dr.ssa Sabina Baratelli

(Neuropsichiatra infantile, psicoterapeuta,
ICDL DIR Expert provider & Training Leader)

Dr.ssa Barbara Cravero

(Psicologa, ICDL DIR Expert provider & Training Leader)

Dr.ssa Barbara Purpi

(Educatrice, ICDL DIR Expert provider & Training Leader)

A CHI È RIVOLTO

Il corso è rivolto a Neuropsichiatri Infantili, Pediatri, Psicologi, Terapisti Occupazionali, Terapisti della Neuro e Psicomotricità dell'Età Evolutiva, Terapisti della Riabilitazione Psichiatrica, Fisioterapisti, Logopedisti, Educatori, Insegnanti e Genitori.

MODALITÀ DI ISCRIZIONE

Quote d'iscrizione che comprendono il Tesseramento Associativo a DIRimè Italia per l'anno 2019:

- Professionisti: 250 €
- Soci A.I.T.O, ANUPI TNPEE e AIAS di Milano Onlus: 206 €
- Gruppi: per professionisti > 6 unità 206 €
- Studenti universitari: 150 €
- Partecipazione gratuita per i genitori di bambini e ragazzi con disturbi del neurosviluppo (previo tesseramento associativo a DIRimè Italia - 30€)

Per gli enti e le associazioni le tariffe sono da intendersi IVA esclusa. L'iscrizione è valevole alla ricezione del pagamento mediante bonifico bancario a:

DIRimè Italia - Banca Prossima - IT24 Z033 5901 6001 0000 0133 745

Compilare la domanda di iscrizione nella sezione *Eventi* del nostro sito www.dirime.com e inviare la ricevuta di pagamento a segreteria@dirime.com

**28 - 29
settembre
2019**

TERMINE ISCRIZIONI 14 settembre 2019

www.dirime.com